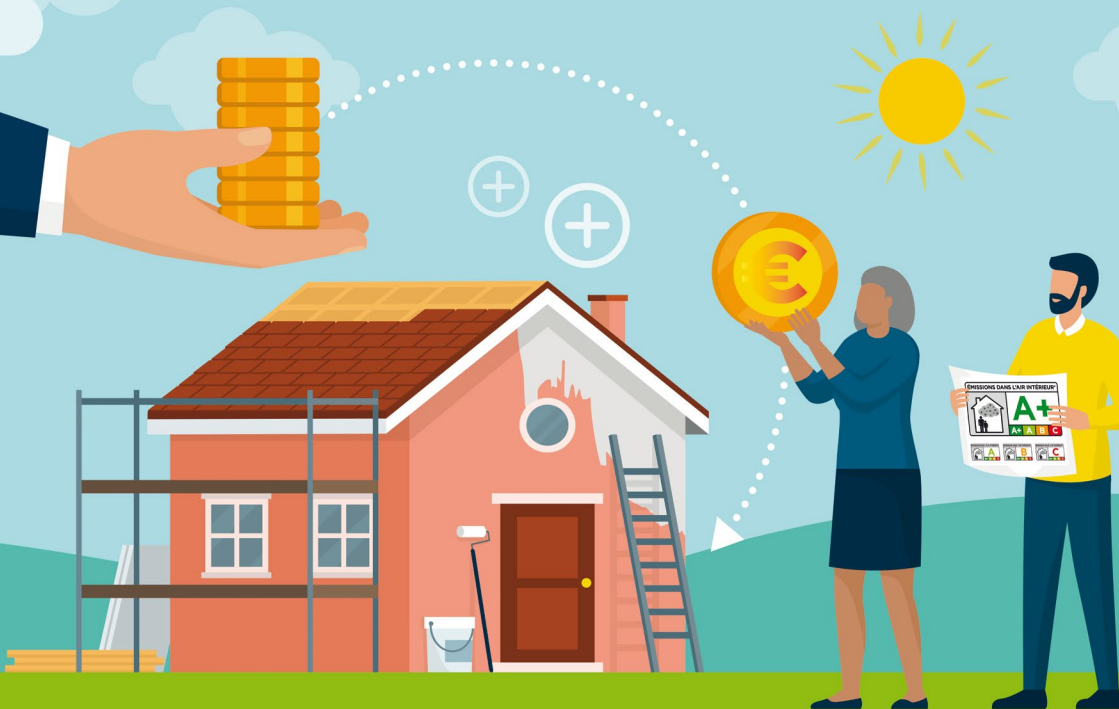


PIG

en faveur d'un **habitat durable**
attractif et solidaire

Propriétaires occupants,
Propriétaires bailleurs:
des aides disponibles
pour votre logement!



Améliorer la performance énergétique de votre logement
Adapter votre logement à votre perte d'autonomie
Rénover votre logement
Remettre votre logement vacant sur le marché
Valoriser votre logement locatif

UN PROGRAMME INITIÉ PAR :



EN ASSOCIATION AVEC :

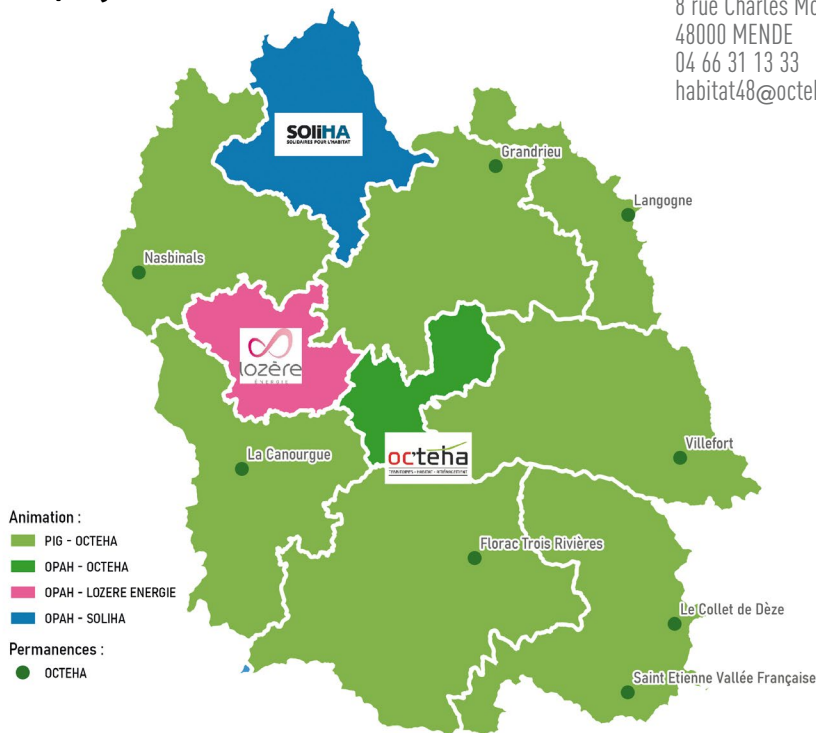


et les communautés
de communes



UN ACCOMPAGNEMENT PERSONNALISÉ ET GRATUIT (VISITE DU DOMICILE, CONSEILS TECHNIQUES, DEMANDES D'AIDES FINANCIÈRES)

OC'TEHA
Résidence L'Aurore
8 rue Charles Morel
48000 MENDE
04 66 31 13 33
habitat48@octeha.fr



Les Communautés de communes Cœur de Lozère, Gévaudan et Terres d'Apcher Margeride Aubrac sont couvertes par les Opérations Programmées d'Amélioration de l'Habitat (OPAH) apportant des aides dans les mêmes conditions que le PIG.

PERMANENCES

- **Nasbinals** / Mairie > 1^{er} lundi du mois - 13h30 → 16h
- **Grandrieu** / Espace France Services > 1^{er} mercredi du mois - 9h → 11h30
- **Langogne** / Espace France Services > 1^{er} jeudi du mois - 9h → 11h30
- **La Canourgue** / Espace France Services > 1^{er} lundi du mois - 9h → 11h30
- **Villefort** / Espace France Services > 2^{ème} lundi du mois - 9h30 → 12h
- **Florac** / Espace France Services > 4^{ème} mercredi du mois - 9h → 11h30
- **Le Collet de Dèze** / Mairie > 2^{ème} mardi du mois - 10h → 11h30
- **St Etienne VF** / Mairie > 4^{ème} mardi du mois - 10h → 11h30

Vous souhaitez être contacté directement:
Inscrivez-vous en ligne sur lozere.fr\PIG

